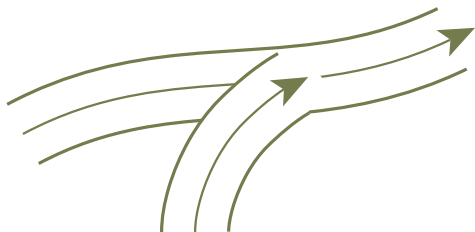




Un inmenso recurso
turístico que te permitirá
disfrutar de Sierra Espuña
en bici o a pié, a través
de una ruta circular
distribuida en 4 tramos

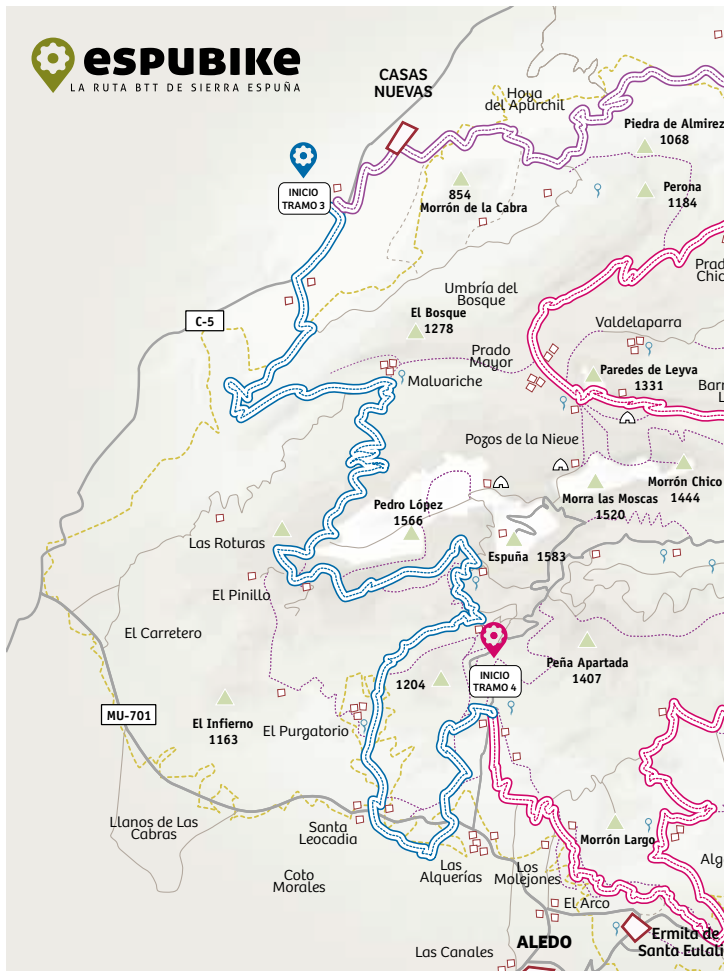


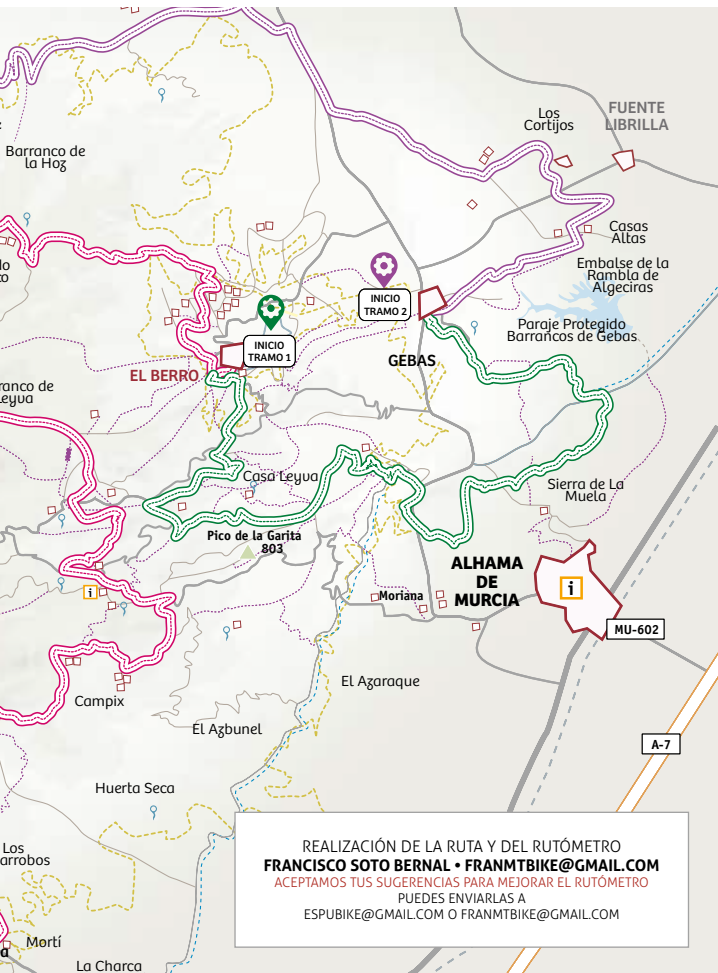
.....
RUTÓMETRO
.....



ESPUBIKE

LA RUTA BTT DE SIERRA ESPUÑA

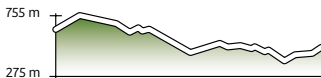






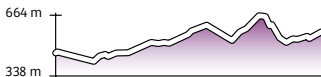
PRIMER TRAMO P. 04 EL BERRO - GEBAS

- > Distancia. 25 km.
- > Tiempo. 3 horas
- > Ascenso. 511 m.
- > Dificultad. Media



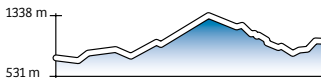
SEGUNDO TRAMO P. 23 GEBAS - CASAS NUEVAS

- > Distancia. 32 km.
- > Tiempo. 3 horas 30 minutos
- > Ascenso. 543 m.
- > Dificultad. Media-baja



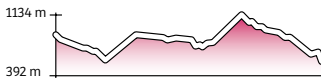
TERCER TRAMO P. 46 CASAS NUEVAS - LAS ALQUERÍAS

- > Distancia. 36 km.
- > Tiempo. 4 horas
- > Ascenso. 1400 m.
- > Dificultad. Alta



CUARTO TRAMO P. 59 LAS ALQUERÍAS - EL BERRO

- > Distancia. 53 km.
- > Tiempo. 5 horas
- > Ascenso. 1270 m.
- > Dificultad. Alta





ESPUBIKE TRAMO 4 LAS ALQUERÍAS - EL BERRO

CROQUIS	DESCRIPCIÓN	KMT • P
	NOS SITUAMOS FRENTE A LA PUERTA DEL RECINTO AULAS DE LA NATURALEZA LAS ALQUERÍAS. COMIENZA EL TRAMO CUATRO. SUBIMOS POR LA CARRETERA DIRECCIÓN A LA SIERRA "EL COLLADO".	0 0
	NOS DEJAMOS LA CARRETERA Y TOMAMOS EL CAMINO DE LA DERECHA: ASFALTO POR TIERRA. ABAJO EL BARRANCO DE BALLESTEROS	0,14 0,14
	EN EL CRUCE (A LA IZQUIERDA SALE LA SENDA DE LOS BALLESTEROS). TOMAMOS A LA DERECHA Y, ANTES DE LA PUERTA, POR LA SENDA QUE SALE A LA DERECHA JUNTO A LA VALLA.	0,23 0,09
	COMENZAMOS LA BAJADA POR UNA ZONA TÉCNICA MUY EMPEDRADA. ENTRE LOS CICLISTAS SE CONOCE COMO LA "CALZADA ROMANA". A LA IZQUIERDA UNA VALLA CINEGÉTICA. EN ESTE PUNTO, NUESTRO CAMINO DA UNA CURVA PRONUNCIADA A LA IZQUIERDA.	1,23 1,00



CROQUIS	DESCRIPCIÓN	KM T • P
	TOMAMOS OTRA CURVA IZQUIERDA, RECORTADA LA SENDA SOBRE PIEDRA, Y OTRA A LA DERECHA, DEJANDO ATRÁS LA SENDA DE LA DCHA.	1,31 0,08
	SALIMOS AL CAMINO Y GIRAMOS A LA IZQUIERDA. ESTAMOS EN LA ZONA DE LOS TENGANERAS.	1,49 0,18
	SEGUIMOS POR EL CAMINO PRINCIPAL GIRANDO A LA IZQUIERDA.	1,61 0,12
	SIN DESVIARNOS DEL CAMINO, LLEGAMOS AL CRUCE CON CAMPIX. TOMAMOS A LA DERECHA POR EL CAMINO, DIRECCIÓN DEL ARCO, Y ENSEGUIDA GIRAMOS A LA IZQUIERDA POR LA SENDA SEÑALIZADA.	4,43 2,82
	A LA DERECHA UN CAMINO CON PUERTA DE VALLA CINEGÉTICA. SEGUIMOS RECTOS Y DAMOS LA CURVA CERRADA A LA IZQUIERDA BAJANDO.	5,59 1,16
	CRUZAMOS EL BARRANCO DEL MORRÓN ALTO Y SEGUIMOS LA SENDA.	5,74 0,15



CROQUIS	DESCRIPCIÓN	KM T • P
	SEGUIMOS RECTOS. ESTAMOS EN EL PARAJE DE "EL GRIFO". LA SENDA DE LA DERECHA NOS LLEVARÍA HACIA "LA SANTA".	7,40 1,66
	SEGUIMOS RECTOS. A LA IZQUIERDA LA SENDA DE LOS PISTACHOS. A 50 M EL MIRADOR DEL ALGARROBO.	8,06 0,66
	SEGUIMOS BAJANDO LA SENDA. CUIDADO CON LAS CURVAS. EN ESTE PUNTO, A LA IZQUIERDA, SALE UNA SENDA. SEGUIMOS RECTOS.	8,22 0,16
	ESTAMOS LLEGANDO A LA CASA FORESTAL DE MORTÍ. ENSEGUIDA SALE EL CAMINO DE "EL ALGARROBO" A LA IZQUIERDA.	9,82 1,60
	TOMAMOS A LA IZQUIERDA PARA TOMAR LA PISTA FORESTAL DE "LOS ALGARROBOS". SEGUIMOS SIEMPRE EL CAMINO PRINCIPAL SIN ABANDONARLO HASTA LLEGAR AL CRUCE CON EL CAMINO DE CAMPIX EN EL KILÓMETRO 16,47 DE LA RUTA.	9,89 0,07



CROQUIS	DESCRIPCIÓN	KM T • P
	SEGUIMOS EL CAMINO. DEJAMOS A LA DERECHA DOS SENDAS Y DOS CAMINOS, EL ÚLTIMO CON UNA PUERTA NORMALMENTE ABIERTA. NO TOMAMOS NINGUNO. A LA DERECHA Y ABAJO, UNA BALSA.	10,25 0,36
	CONTINUAMOS EL CAMINO, SEGUIMOS RECTOS.	10,45 0,20
	CONTINUAMOS EL CAMINO, SEGUIMOS RECTOS.	10,49 0,04
	CONTINUAMOS EL CAMINO, SEGUIMOS RECTOS.	10,63 0,14
	CONTINUAMOS EL CAMINO, SEGUIMOS RECTOS.	10,75 0,12




CROQUIS	DESCRIPCIÓN	KM T • P
	CONTINUAMOS EL CAMINO, SEGUIMOS RECTOS.	10,79 0,04
	CONTINUAMOS EL CAMINO, SEGUIMOS RECTOS.	10,84 0,05
	LLEGAMOS A LA PUERTA DE ACCESO AL PARQUE. LA PASAMOS POR LA IZQUIERDA Y SEGUIMOS SUBIENDO.	10,97 0,13
	CONTINUAMOS EL CAMINO SIN DESVIARNOS.	10,99 0,02
	CONTINUAMOS EL CAMINO SIN DESVIARNOS.	12,70 1,71
	ÍDEM. A LA DERECHA EL CAMINO A LA CASA Y Balsa DE "LOS ALGARROBOS".	13,40 0,70



CROQUIS	DESCRIPCIÓN	KM T • P
	SEGUIMOS EL CAMINO SIN DESVIARNOS. ESTAMOS EN EL COLLADO DE LAS CHAPARRAS. EL PRIMER CAMINO DE LA DERECHA BAJA AL CAMINO DE PAREDES NEGRAS. EL SEGUNDO, MÁS BIEN SENDAS, LLEVA A LA CUEVA DE LA MONEDA.	14,29 0,89
	A LA DERECHA EL MORRÓN REDONDO. SEGUIMOS ASCIENDIENDO SIN DESVIARNOS.	14,59 0,30
	HEMOS LLEGADO AL CAMINO DE CAMPIX DESPUÉS DE 6,6 KM DE ASCENSIÓN. GIRAMOS A LA DERECHA.	16,47 1,88
	SEGUIREMOS EL CAMINO DE CAMPIX SIN DESVIARNOS HASTA LLEGAR A LA CARRETERA. A LA DERECHA UN BEBEDERO Y UN CAMINO. SEGUIMOS RECTOS.	17,31 0,84
	CONTINUAMOS RECTOS SIN DESVIARNOS. EL CAMINO DE LA IZQUIERDA LLEVA A LA CASA DE LA CARRASQUILLA. CRUZAMOS EL BARRANCO DEL MISMO NOMBRE.	17,79 0,48
	CONTINUAMOS POR EL CAMINO A LA DERECHA UN BEBEDERO DE ANIMALES.	18,89 1,10



CROQUIS	DESCRIPCIÓN	KM T • P
	SEGUIMOS RECTOS SIN DESVIARNOS. ESTAMOS EN EL PARAJE DE "LA POCERA".	19,69 0,80
	SEGUIMOS RECTOS SIN DESVIARNOS. A LA DERECHA EL CAMINO DE PAREDES NEGRAS. A LA IZQUIERDA EL PEÑÓN DE LA MONEDA.	20,07 0,38
	SEGUIMOS RECTOS.	20,43 0,36
	CONTINUAMOS EL CAMINO SIN DESVIARNOS.	21,47 1,04
	CONTINUAMOS EL CAMINO SIN DESVIARNOS.	21,58 0,11
	PASAMOS LA PUERTA DEL PARQUE Y SEGUIMOS RECTOS SIN DESVIARNOS. A LA IZQUIERDA SALE LA SENDA DE FUENTE RUBEOS A CAMPIX.	21,84 0,26



CROQUIS	DESCRIPCIÓN	KM T • P
	SEGUIMOS RECTOS.	22,49 0,65
	SEGUIMOS RECTOS.	22,56 0,07
	A LA DERECHA LA FINCA DE CAMPIX. SEGUIMOS RECTOS.	23,21 0,65
	SEGUIMOS RECTOS. A LA DERECHA EL CAMINO DE LA ABUZNEL.	24,24 1,03
	SEGUIMOS RECTOS POR EL CAMINO. A LA IZQUIERDA SALE UNA SENDA QUE LLEVA A LA CARRETERA (ATAJO TÉCNICO, SALIMOS AL KILÓMETRO 25,57 DE LA RUTA).	24,90 0,66
	CRUZAMOS LA PUERTA DEL PARQUE Y LLEGAMOS A LA CARRETERA. GIRA- MOS A LA IZQUIERDA.	25,37 0,47



CROQUIS	DESCRIPCIÓN	KM T • P
	SEGUIMOS POR LA CARRETERA. A LA IZQUIERDA, LA SENDA DEL ATAJO KILÓMETRO 24,90.	25,57 0,20
	SEGUIMOS POR LA CARRETERA SIN DESVIARNOS.	25,97 0,40
	SEGUIMOS POR LA CARRETERA. A LA IZQUIERDA FUENTE RUBEOS Y EL CENTRO DE INTERPRETACIÓN RICARDO CODORNÍU.	26,25 0,28
	SEGUIMOS POR LA CARRETERA SIN DESVIAR. A LA IZQUIERDA EL CAMINO DE ACCESO AL CENTRO DE INTERPRETACIÓN Y EL CAMINO DE PEÑA APARTADA.	26,42 0,17
	SEGUIMOS LA CARRETERA SIN DESVIARNOS. A LA DERECHA LA CASA FORESTAL HUERTA ESPUÑA Y LA CARRETERA A CASA LEYVA Y EL BERRO. AL IZQUIERDA BUSTO DE RICARDO CODORNÍU.	26,89 0,47

**CROQUIS****DESCRIPCIÓN****KM T • P**

A LA DERECHA ACCESO A LA MARINA. SEGUIMOS LA CARRETERA RECTOS SIN DESVIARNOS.

27,09
0,20

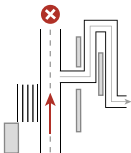


A LA IZQUIERDA EL BAR-RESTAURANTE FUENTE DEL HILO, POPULARMENTE CONOCIDO COMO PEDRÓN. BUEN SITIO PARA DESCANSAR Y REPONER FUERZAS. SEGUIMOS LA CARRETERA.

27,36
0,27

BAJAMOS A LA ZONA DE RECREO (MESAS Y BANCOS DE CEMENTO Y BARBACOA), DEL ÁREA DE RECREO DE LA FUENTE DEL HILO.

27,42
0,06

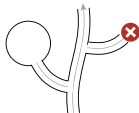


AL BAJAR LA RAMPA, GIRAMOS A LA DERECHA. LA CASA REFUGIO SE NOS QUEDARÁ A LA IZQUIERDA. PASAMOS ENTRE LA MESA PARA BAJAR LA TERRAZA.

27,47
0,05

NUESTRA FINALIDAD ES COGER LA SENDA HACIA HUERTA ESPUÑA - 7 HERMANOS, POR LO QUE VAMOS BAJANDO PERPENDICULARES A LA CARRETERA.

27,53
0,06



HEMOS PASADO A LA IZQUIERDA UNA ESPECIE DE ERA Y APARECEN DOS SENDAS EN "Y". TOMAMOS A LA IZQUIERDA

27,59
0,06

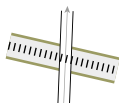


CROQUIS	DESCRIPCIÓN	KM T • P
	PASAMOS ENTRE LOS ÁRBOLES, UNA LÍNEA DE BAJA TENSIÓN CON POSTE DE MADERA A LA IZQUIERDA, GIRAMOS A LA IZQUIERDA Y TOMAMOS LA SENDA DE LA DERECHA.	27,64 0,05
	ENSEGUIDA LLEGAMOS A LA DERECHA Y A CONTINUACIÓN A LA IZQUIERDA.	27,66 0,02
	A LA IZQUIERDA TENEMOS UNA ZONA PLANTADA CON CIPRESES. SEGUIMOS LA SENDA.	27,71 0,05
	PASAMOS UNA ESPECIE DE BARRANQUILLO EN EL QUE SE INTUYE UNA SENDA, SOBRE TODO A LA IZQUIERDA. ARRIBA A LA DERECHA Y EN LO ALTO, HAY UNA CASETA BLANCA. SEGUIMOS RECTOS.	27,93 0,22
	NOS DESVIAMOS DE LA SENDA PRINCIPAL A LA IZQUIERDA. HEMOS PASADO OTRA BIFURCACIÓN A LA DERECHA 50 M ANTES. VAMOS EN DIRECCIÓN AL RÍO ESPUÑA.	28,08 0,15
	SEGUIMOS RECTOS HASTA EL CRUCE. DEJAMOS UNA SENDA A LA IZQUIERDA A ESCASOS 12 M DEL CRUCE. TIRAMOS A LA IZQUIERDA. VEMOS SEÑALES DE ITINERARIOS DEL PARQUE.	28,15 0,07

**CROQUIS****DESCRIPCIÓN****KM T • P**

CRUZAMOS EL RÍO ESPUÑA. EL CAUCE ESTÁ SECO, SALVO QUE HAYA HABIDO LLUVIA RECIENTE.

28,18
0,03



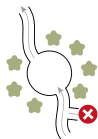
NOS TOCA UNA SUBIDA TÉCNICA POR LA SENDA DE HUERTA ESPUÑA AL SANATORIO, HASTA QUE LLEGUEMOS AL COLLADO DE LOS 7 HERMANOS. PASAMOS POR DEBAJO DE UNA LÍNEA DE ALTA TENSIÓN BORDEADA POR UN CORTAFUEGOS.

28,32
0,14



SEGUIMOS RECTOS Y DEJAMOS A LA IZQUIERDA LA SENDA DE LA SOLANA DE LOS CORRALES.

28,79
0,47



LLEGAMOS AL COLLADO DE LOS 7 HERMANOS SIETE CIPRESSES QUE RODEAN UNA PEQUEÑA ERA. A 50 M, A LA DERECHA, HEMOS DEJADO ATRÁS UNA SENDA.

29,05
0,26



EN ESTE PUNTO SALE UNA SEGUNDA A LA IZQUIERDA QUE NO DEBEMOS TOMAR; SEGUIMOS EL CURSO NATURAL DE LA SENDA OLVIDANDO LOS ATAJOS: SENDAS QUE SALEN A LOS LADOS.

29,14
0,09



SEGUIMOS LA SENDA SIN DESVIARNOS.

29,23
0,09



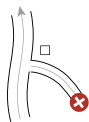
CROQUIS	DESCRIPCIÓN	KM T • P
	CONTINUAMOS EL CAMINO SIN DESVIARNOS.	29,42 0,19
	GIRAMOS A LA IZQUIERDA. ENFRENTE, LA CARRETERA AL ÁREA RECREATIVA DE LA PERDIZ (IZQUIERDA) Y EL ANTIGUO SANATORIO DE TUBERCULOSOS.	29,55 0,13
	CRUZAMOS EL CORTAFUEGOS (A LA DERECHA SALDRÍAMOS A LA CARRETERA) Y EN LA BIFURCACIÓN DE CAMINO TOMAMOS EL DE LA IZQUIERDA. POR ENCIMA DEL CORTAFUEGOS VA UNA LÍNEA DE ALTA TENSIÓN.	29,68 0,13
	SEGUIMOS RECTOS. A LA DERECHA UNA VALLA CINEGÉTICA.	30,48 0,80
	LLEGAMOS AL ÁREA RECREATIVA DE LA PERDIZ. A LA IZQUIERDA UN CARTEL EXPLICANDO EL USO DE LAS HUERTAS DE SIERRA ESPUÑA. SALIMOS DEL ÁREA BUSCANDO LA CARRETERA.	30,56 0,08



CROQUIS	DESCRIPCIÓN	KM T • P
	<p>SALIMOS DEL ÁREA RECREATIVA. ESTAMOS EN LA CARRETERA, SUBIMOS A LA IZQUIERDA POR ELLA Y ENSEGUIDA GIRAMOS A LA DERECHA POR EL CAMINO FORESTAL.</p> <p><i>SI SIGUES CARRETERA IZQUIERDA ARRIBA LA PERDIZ, BAR RESTAURANTE Y CASAS RURALES.</i></p>	30,61 0,05
	<p>NOS DESVIAMOS DEL CAMINO A LA IZQUIERDA PARA COGER LA SENDA QUE DISCURRE CASI PARALELA A ÉSTE Y DE NOMBRE LOS DINOSAURIOS.</p>	30,67 0,08
	<p>SEGUIMOS RECTOS. ATRAVESAMOS UN CORTAFUEGOS USADO POR SENDERISTAS PARA SUBIR (A LA IZQUIERDA) A LA SENDA DE LA UMBRÍA DEL MORRÓN DE ALHAMA.</p>	30,97 0,30
	<p>SEGUIMOS RECTOS.</p>	31,02 0,05
	<p>SEGUIMOS RECTOS.</p>	31,05 0,03



CROQUIS	DESCRIPCIÓN	KM T • P
	MIRADOR DEL BARRANCO LEYVA. SEGUIMOS RECTOS.	31,10 0,05
	SEGUIMOS RECTOS. CRUZAMOS UN PEQUEÑO BARRANQUILLO.	31,51 0,41
	SEGUIMOS RECTOS. A LA IZQUIERDA ANTIGUA MINA DE AGUA CON Balsa. HAY UN PANEL DE INFORMACIÓN.	31,55 0,04
	CRUZAMOS EL PUENTE COLGANTE SOBRE EL BARRANCO DE LEYVA. BAJO UNA DE LAS PIEDRAS QUE BORDEAN LA SENDA TENEMOS LA MARCA "HUELLA" QUE DA NOMBRE A LA SENDA.	31,62 0,07
	SEGUIMOS RECTOS. A LA IZQUIERDA UN PANEL INFORMATIVO RELACIO- NANDO EL ESTADO DE LAS PIÑAS Y LA FAUNA IMPLICADA.	31,67 0,05
	COGEMOS A LA IZQUIERDA EL CAMINO DEL VALLE DEL LEYVA HACIA EL COLLADO BLANCO. SUBIDA EXIGENTE.	31,78 0,11

**CROQUIS****DESCRIPCIÓN****KM T • P**

CONTINUAMOS RECTOS POR LA PISTA FORESTAL. A LA DERECHA EL CAMINO SEÑALIZADO AL BERRO POR EL BARRANCO DE LAS BRUJAS.

32,10

0,32

SI ESTAMOS CANSADOS PODEMOS SEGUIRLO, AUNQUE ES UNA ZONA MUY TÉCNICA.



SEGUIMOS RECTOS. AL IZQUIERDA UN PANEL INFORMATIVO DE LA FLORA AMENAZADA DE SIERRA ESPUÑA.

34,01

1,91



SENDA A LOS POZOS DE LA NIEVE DE LAS ÁNIMAS Y DE LOS CARACOLLES. SEGUIMOS POR LA PISTA SIN DESVIARNOS.

34,71

0,70



PASAMOS POR EL REFUGIO DE LEYVA A LA DERECHA Y CONTINUAMOS LA ASCENSIÓN. ¡ÁNIMO QUE YA QUEDA POCO!

35,89

1,18



A LA IZQUIERDA, EN LA CURVA, LA SENDA DE ACCESO AL COLLADO BLANCO. SEGUIMOS POR LA PISTA FORESTAL SIN DESVIARNOS.

36,45

0,56

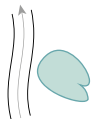


CROQUIS	DESCRIPCIÓN	KM T • P
	FIN DE LA ASCENSIÓN. LLEGAMOS AL COLLADO BLANCO (1223 M). ABAJO PRADO MAYOR, ENFRENTA EL MORRÓN DE ABAJO Y EL DE ARRIBA. BAJAMOS POR LA PISTA DE HORMIGÓN.	37,10 0,65
	LLEGAMOS A FUENTE BLANCA, BUEN LUGAR PARA REFRESCARNOS. A LA DERECHA SALE LA SENDA QUE DISCURRE POR EL BARRANCO DE VALDELAPARRA. NOSOTROS SEGUIMOS EL CAMINO SIN DESVIARNOS. SEGUIMOS BAJANDO.	37,81 0,71
	SEGUIMOS RECTOS POR EL CAMINO SIN DESVIARNOS, DEJANDO A LA IZQUIERDA CAMINOS DE ACCESO A CASAS. ERAN USADAS POR LOS MINEROS, ALGUNAS ESTÁN REHABILITADAS.	38,21 0,40
	VAMOS DEJANDO LOS DESVÍOS A IZQUIERDA Y DERECHA Y SEGUIMOS EL CAMINO SIN DESVIARNOS, EL DE LA IZQUIERDA LLEGA A UNA PUERTA DE VALLA CINEGÉTICA Y NOS BAJARÁ HASTA MALVARICHE.	38,50 0,29
	ESTAMOS EN EL COLLADO DEL RAYO. UN CARTEL A LA DERECHA NOS RECUERDA QUE ES ZONA BIOLÓGICA DE PRADO MAYOR. ARRIBA A LA DERECHA, EL CERRO DEL RAYO. SEGUIMOS AHORA CON UN PEQUEÑO ASCENSO.	38,98 0,48

**CROQUIS****DESCRIPCIÓN****KM T • P**

PASAMOS LA PUERTA POR LA IZQUIERDA Y SEGUIMOS EL CAMINO, AHORA BAJANDO. ESTAMOS EN EL COLLADO DEL ENEBRAL O NEBREAL.

39,37
0,39



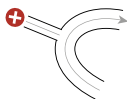
SEGUIMOS BAJANDO. A LA DERECHA UNA CHARCA ARTIFICIAL ABREVADE-RO DE ANIMALES.

40,32
0,95



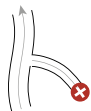
CURVA A LA DERECHA, DEJANDO ATRÁS EL CAMINO DE LA IZQUIERDA.

41,43
1,11



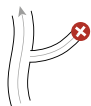
SEGUIMOS POR EL CAMINO PRINCIPAL SIN DESVIARNOS. A LA IZQUIERDA CAMINO.

42,06
0,63



ÍDEM. DEJAMOS EL CAMINO DE LA DERECHA. LA IZQUIERDA EL BARRANCO DE LA HOZ.

42,41
0,35



SEGUIMOS RECTOS. CUIDADO QUE LA CUESTA ABAJO TERMINA EN LA PUERTA DE ACCESO AL PARQUE.

45,53
3,12



CROQUIS	DESCRIPCIÓN	KM T • P
	EN EL CRUCE, GIRAMOS A LA IZQUIERDA. LA DERECHA, SUBIDA A VALDELAPARRA. LA PUERTA PODEMOS PASARLA POR LA IZQUIERDA.	45,58 0,05
<p data-bbox="155 349 217 392">FUENTE DUEÑAS</p> 	PASAMOS POR LA PUERTA DE LAS INSTALACIONES DE LA EMBOTELLADORA DE FUENTE DUEÑAS Y CONTINUAMOS SIN DESVIARNOS.	46,07 0,49
	SEGUIMOS RECTOS POR LA CARRETERA. A LA IZQUIERDA DEJAMOS UN CAMINO.	46,17 0,10
	SEGUIMOS RECTOS POR LA CARRETERA. A LA IZQUIERDA DEJAMOS UN CAMINO.	47,11 0,94
	PASAMOS UNA CASA A LA IZQUIERDA Y UN CRUCE DE CAMINOS A IZQUIERDA Y DERECHA. CONTINUAMOS RECTOS SIN DESVIARNOS POR LA CARRETERA.	48,63 1,52

**CROQUIS****DESCRIPCIÓN****KM T • P**

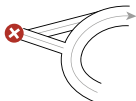
PASAMOS UN CAMINO A LA IZQUIERDA QUE LLEVA A UNAS RUINAS. SEGUIMOS RECTOS SIN DESVIARNOS POR LA CARRETERA.

48,96
0,33



PASAMOS LA PUERTA, A VECES CERRADA, Y TOMAMOS EL CAMINO DE LA DERECHA, ABANDONANDO LA CARRETERA.

49,87
0,91



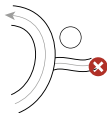
SEGUIMOS EL CAMINO RECTOS SIN DESVIARNOS. A LA IZQUIERDA DEJAMOS UN CRUCE CON DOBLE ENTRADA.

50,09
0,22



EN EL CRUCE, GIRAMOS A LA DERECHA, ABANDONANDO EL CAMINO PRINCIPAL.

50,41
0,32



SEGUIMOS EL CAMINO PRINCIPAL. A LA DERECHA DEJAMOS UN CAMINO Y UN ENORME TUBO REDONDO EN VERTICAL.

50,49
0,08

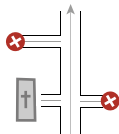


EN EL CRUCE GIRAMOS A LA DERECHA. EN ÉL PODEMOS VER EN LA FINCA LAS YESERAS UN MONOLITO DE PIEDRA EL RECUERDO DEL PROPIETARIO.

51,23
0,74



CROQUIS	DESCRIPCIÓN	KM T • P
	CRUZAMOS EL BARRANCO DE VALDE-LAPARRA CONVERTIDO YA EN CAMINO. SUBIMOS A CONTINUACIÓN UNA RAMPA CON BASTANTE DESNIVEL. ¡ÁNIMO! EL FINAL ESTÁ CERCANO.	51,27 0,04
	EN EL CRUCE TOMAMOS A LA IZQUIERDA. HEMOS PASADO LAS CASAS DE AGUA AMARGA. A LA DERECHA UNA HIGUERA Y UN REGISTRO DE AGUA.	51,57 0,30
	SEGUIMOS EL CAMINO SIN DESVIARNOS. A LA IZQUIERDA UNA VALLA DE POSTES DE MADERA. A LA DERECHA DEJAMOS UN CAMINO.	51,86 0,29
	SEGUIMOS EL CAMINO SIN DESVIARNOS. A LA IZQUIERDA DEJAMOS UN PANTANO, LÍNEA DE ALTA TENSIÓN Y CAMINO.	52,17 0,31
	SEGUIMOS RECTOS SIN DESVIARNOS. PASAMOS UN CRUCE Y UNA NAVE A LA IZQUIERDA.	52,32 0,15

**CROQUIS****DESCRIPCIÓN****KM T • P**

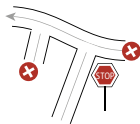
SEGUIMOS RECTOS. PASAMOS EL CEMENTERIO Y UN CAMINO A LA IZQUIERDA. YA ESTAMOS EN EL BERRO.

52,52
0,20



HACEMOS EL STOP Y GIRAMOS A LA DERECHA. A NUESTRA IZQUIERDA QUEDAN LAS INSTALACIONES DEL CAMPING SIERRA ESPUÑA.

52,57
0,05



EN EL STOP, GIRAMOS A LA IZQUIERDA. ESTAMOS YA EN EL BERRO. FINAL DE TRAMO Y RUTA. A UNOS METROS EL CAMPING. ¡ENHORABUENA!

52,87
0,30



FINAL. A LA IZQUIERDA EL CAMPING Y A LA DERECHA EL PARKING DE EL BERRO.

53,00
0,39



espubike.com

INFORMACIÓN, RESERVAS E INSCRIPCIÓN

ESPUBIKE.COM / RUTA@ESPUBIKE.COM

LUGAR DE RECEPCIÓN Y TELÉFONOS

HOSPEDERÍA BAJOELCEJO. EL BERRO. ALHAMA DE MURCIA

TFNO: +34 968 668 032 / MOV: +34 649 448 690

© ESPUBIKE

REALIZACIÓN DE LA RUTA Y DEL RUTÓMETRO

FRANCISCO SOTO BERNAL • FRANMTBIKE@GMAIL.COM

ILUSTRACIONES, DISEÑO Y MAQUETACIÓN: AGEDE.NET



FEADER



españa
turística